

《揭西县五云镇上云派出所控规单元》公示

公示说明

根据揭西县政府的工作安排，《揭西县上云派出所控规单元》规划草案已编制完成，按照《中华人民共和国城乡规划法》、《广东省城乡规划条例》等法律法规要求，现将规划草案向社会公众进行批前公示，公开征询意见。

- 1、公示时间：30 天
- 2、公示期限：2020 年 12 月 15 日—1 月 14 日
- 3、意见反馈方式：
电子文件反馈发送至邮箱：2092087601@qq.com
信函反馈邮寄地址：揭西县五云镇人民政府
查询网址：<http://www.jiexi.gov.cn/jyxwyzzf/gkmlpt/index#11297>

公示内容

项目概况

揭西县五云镇上云派出所控规单元地块编号：S-01-01（已确权登记领证）。

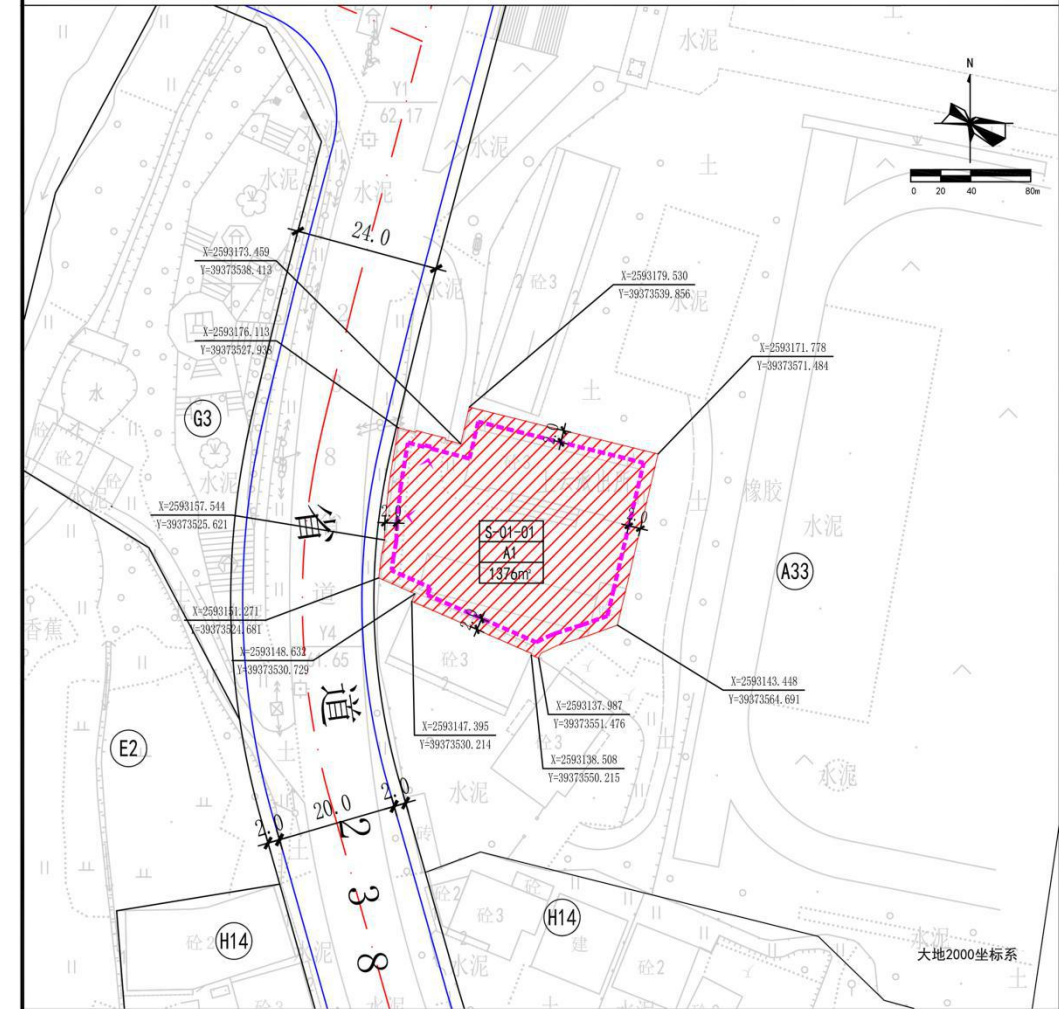
规划范围

本项目位于广东省揭西县五云镇罗洛村 238 省道东侧。本次规划 S-01-01 面积 0.1376 公顷（用于上云派出所行政办公）。

项目建设必要性

上云派出所属揭西县公安局的派出机构，主要管理五云镇的社会治安，维护社会秩序的稳定，承担重要的社会管理职能。该所建筑物建于上世纪九十年代，年久失修，对其进行拆除与建设可改善该镇公安管理机构环境条件，有利于促进管理提升服务水平，有利于提高办公和生活条件，促进管理队伍素质和发展，有利于提高五云镇的城镇化水平。

揭西县五云镇上云派出所控规单元规划



控制指标	地块编号	用地性质代码	用地性质	计容用地面积 (平方米)	计容总建筑面积 (平方米)	容积率	绿地率 (%)	建筑密度 (%)	建筑限高 (米)	地块情况	配套设施
	S-01-01	A1	行政办公用地	1376.00	≤2064.00	≤1.5	≥10	≤35	≤24	已确权登记领证	公共服务配套设施具体详见用地规划条件。

区位示意图	图例		备注
		用地红线 规划城市道路 建筑控制线	

揭西县五云镇人民政府

2020. 12. 1.