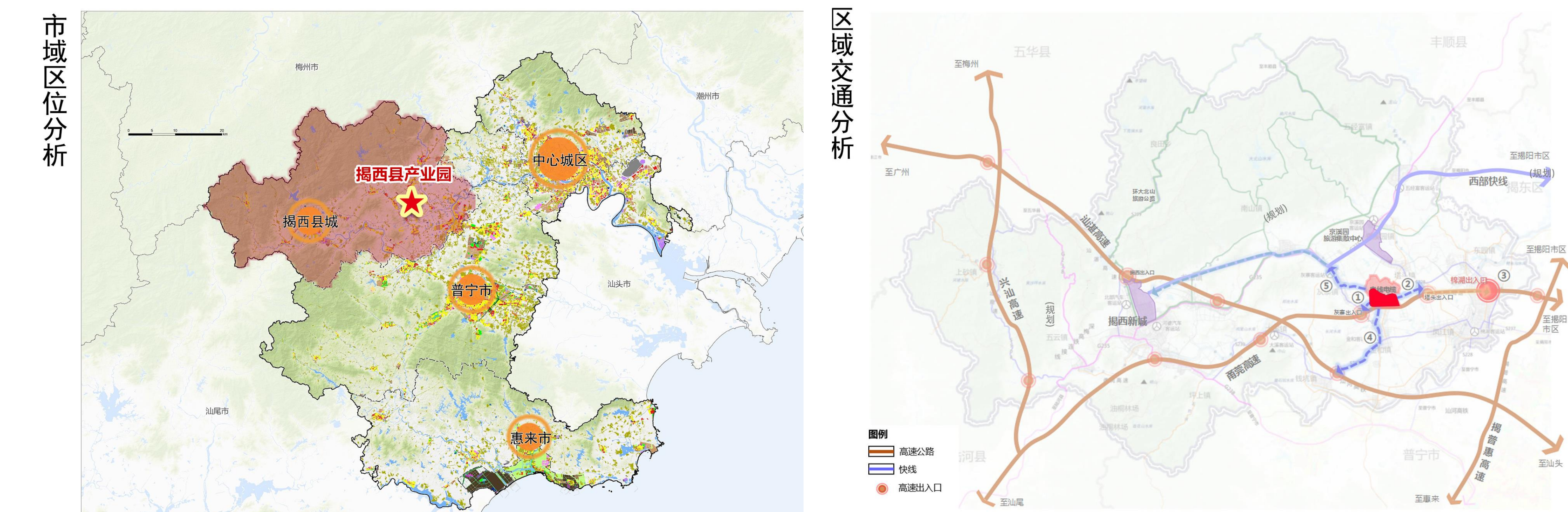


《揭西县产业园南部片区控制性详细规划》公示

1、规划范围

规划区域位于揭阳市揭西县产业园南部，属于灰寨、金和、塔头三镇交界处。南至甬莞高速，北至大丰村，东、西至揭西县产业园边界，规划区域总面积为**291.7公顷**。



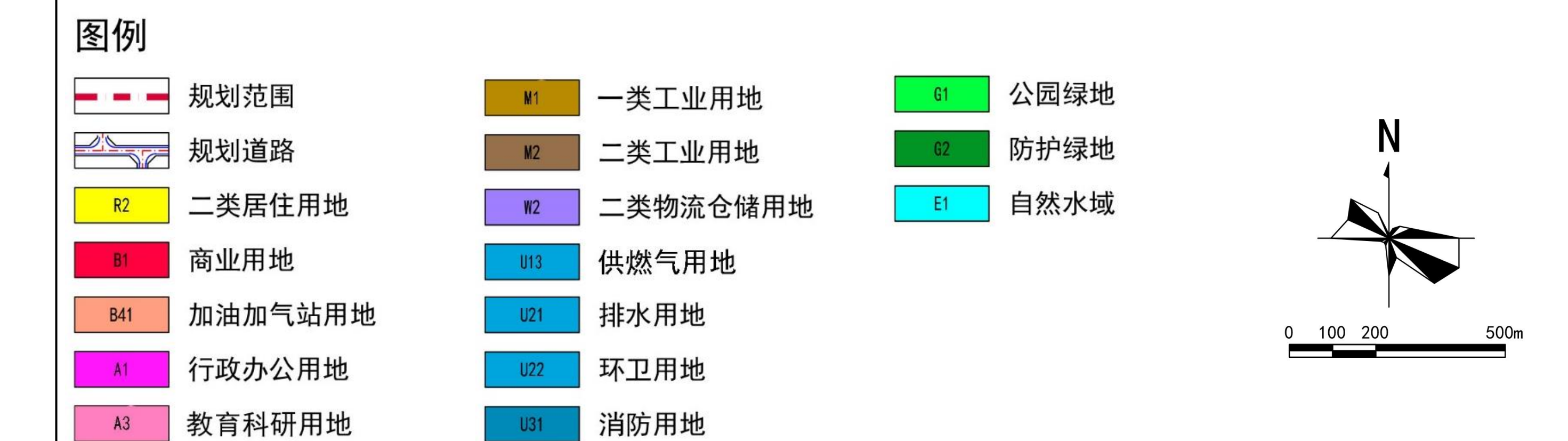
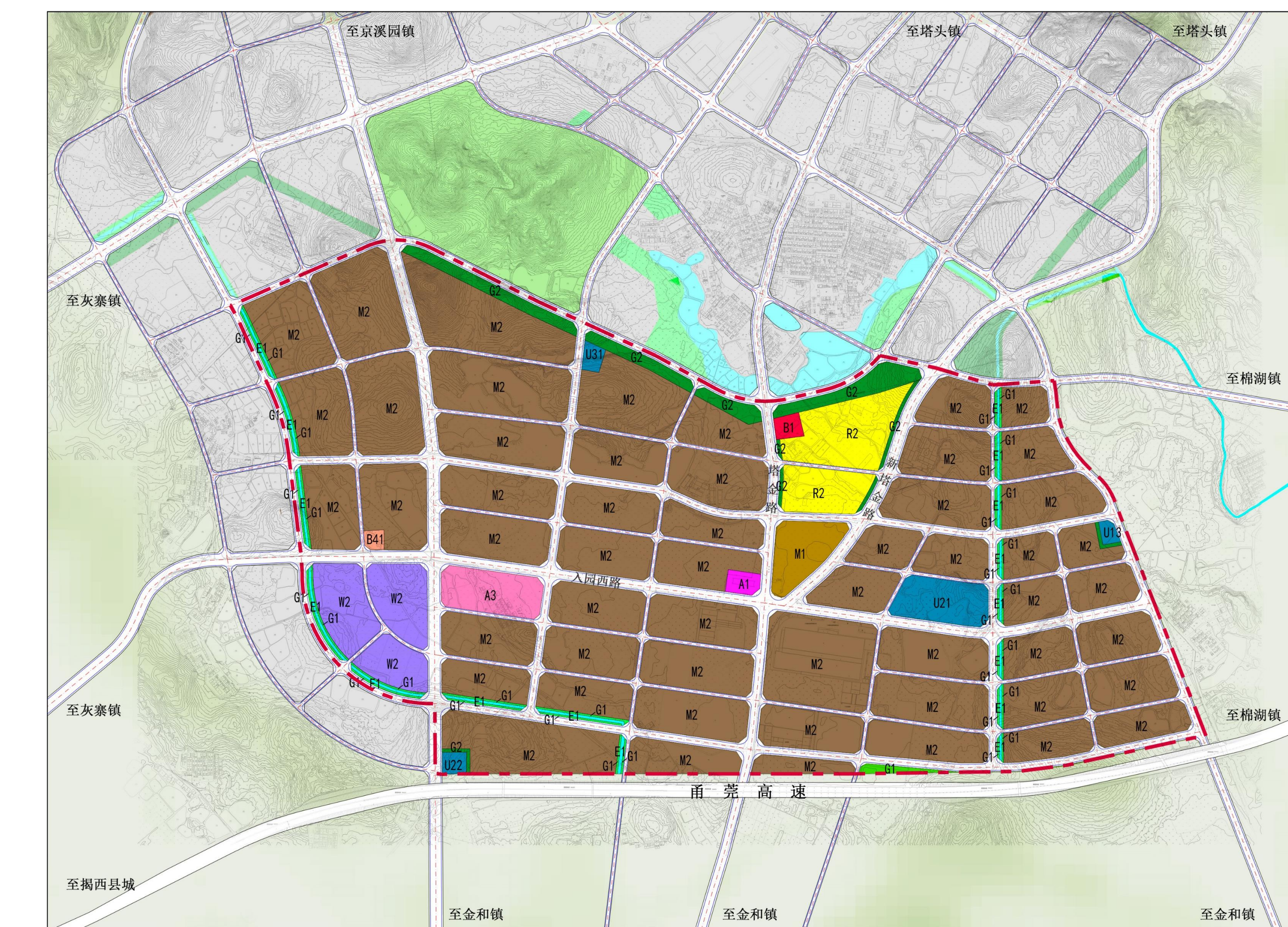
2、规划定位

园区总体定位：粤东智慧电力产业集聚区、揭阳市城镇园融合示范区、揭西县生态工业发展平台。

南部片区定位：揭西县产业园产业集聚的起步门户区；集科研、管理、展示与一体的综合智造片区。

3、发展规模

规划区域内建设用地规模为**291.7公顷**，其中城市建设用地规模为**289.6公顷**。总人口规模控制为**0.8-1万人**。



土地利用规划图

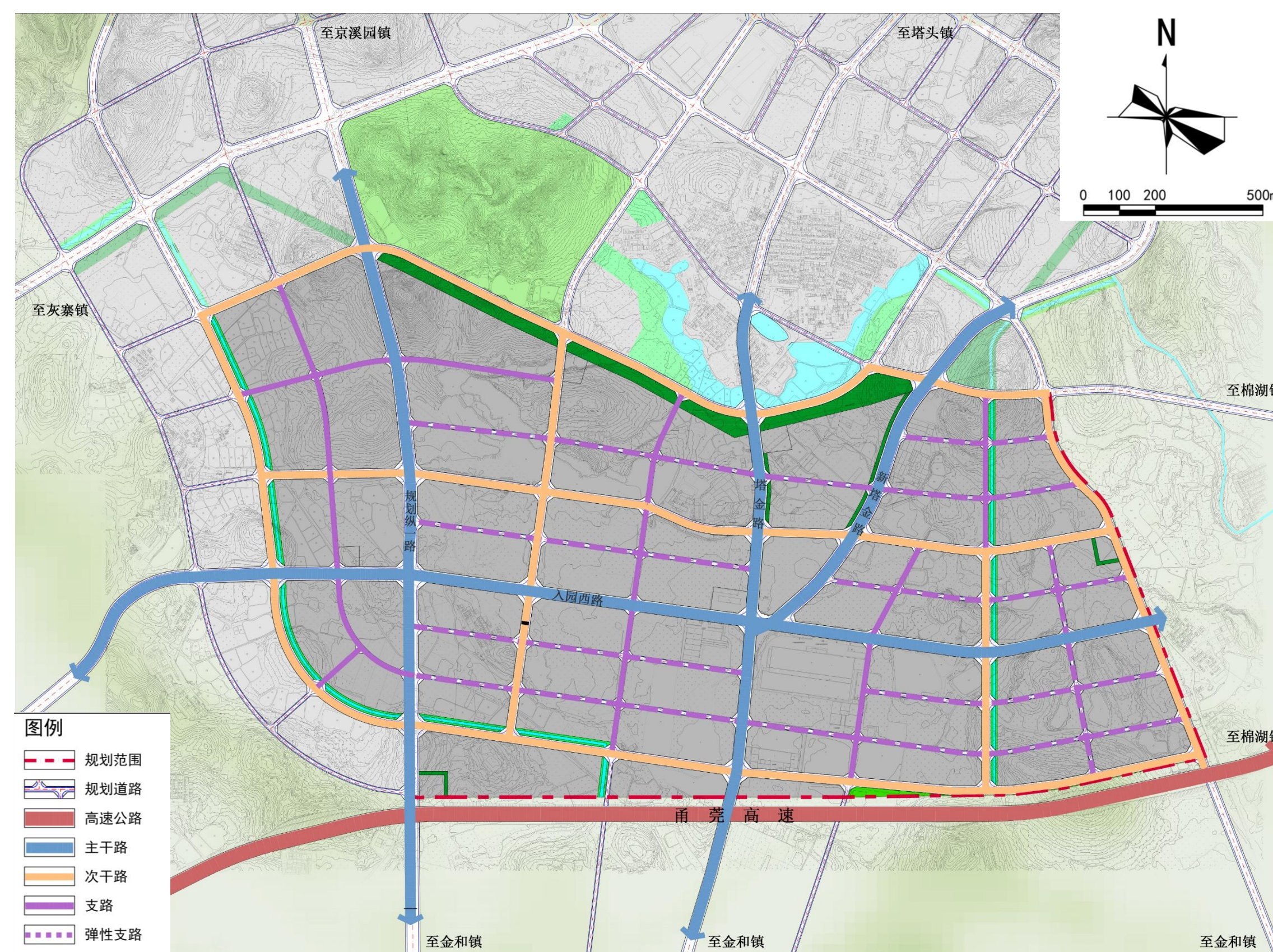
4、道路交通规划

道路等级划分：规划主干路-次干路-支路的三级道路体系。

(1) **主干路：**构建“一横两纵”的干道网结构。道路红线宽度控制为34-40米，设计时速为40-60公里/小时。

(2) **次干路：**道路红线宽度控制为26米，设计时速为30-40公里/小时。

(3) **支路：**道路红线宽度控制为12米。设计时速为20-30公里/小时。



道路等级规划图

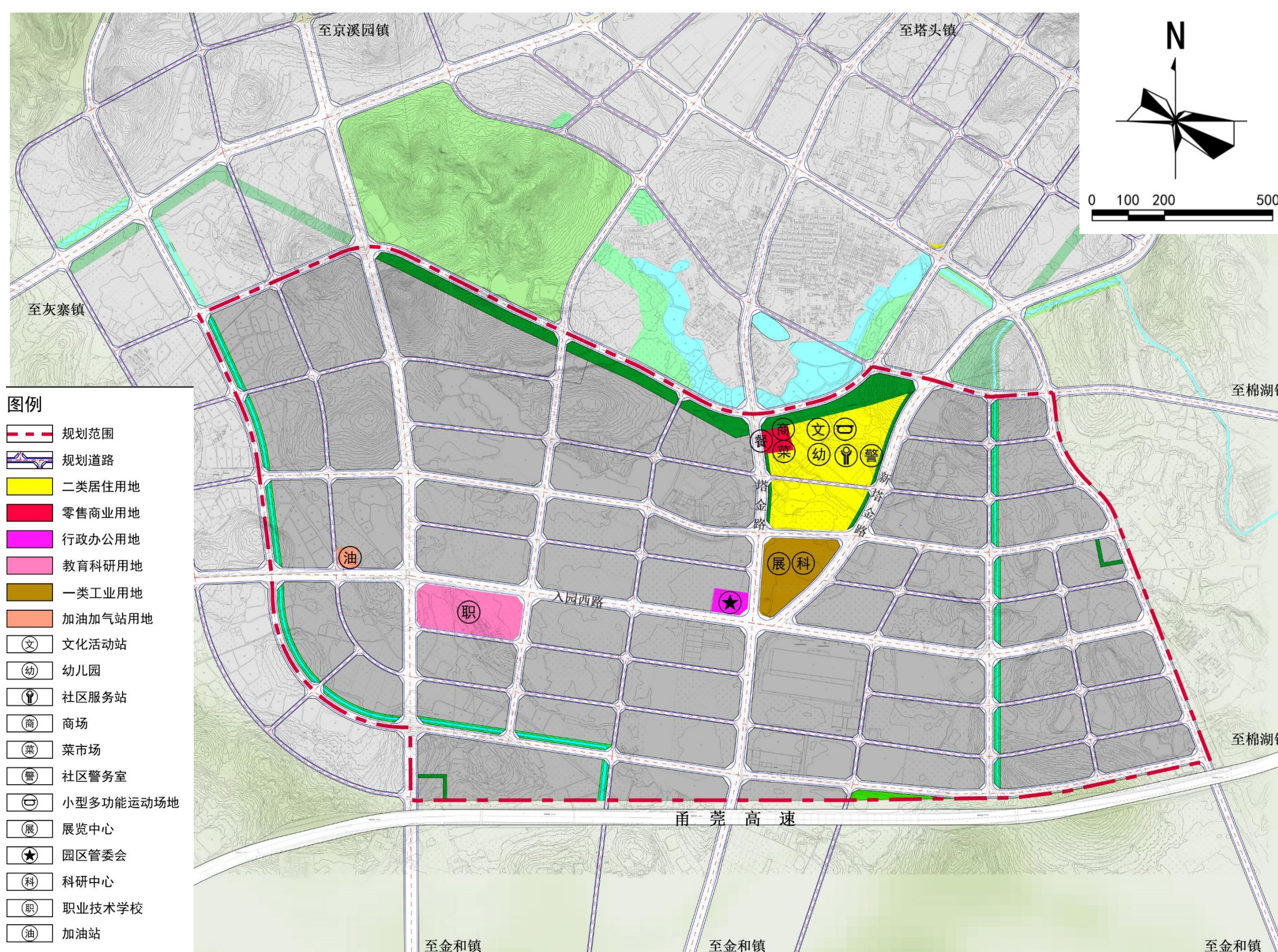
5、服务设施规划

(1) **公共管理和公共服务设施**

- 行政办公设施：**依托现状规划建设园区管理委员会1处；
- 教育科研设施：**规划职业技术学校1所，幼儿园1所，小学和中学主要依托现状大丰村小学及塔头第二中学；
- 文化设施：**规划结合居住用地设置1处文化活动中心；
- 体育设施：**规划结合居住用地设置1处小型多功能运动场地。

(2) **商业服务业设施**

- 商业设施：**规划1处社区商业中心。规划1座加油站，位于规划区域西部。



服务设施规划图

6、市政设施规划

- 污水：**规划污水处理设施1处，占地约3.2公顷；
- 雨水：**规划排水渠2条，均为南北走向，分别位于片区东部和西部；
- 给水：**规划区域水源为揭西第三自来水厂；
- 电力：**规划区域附近新增2座110KV变电站；
- 通信：**规划综合汇聚机房1座，邮政所1座；
- 燃气：**规划LNG储配站1出，储罐容积为200立方米；
- 环卫：**规划生活垃圾转运站1座，公共厕所7座，垃圾收集点13处。

7、控制线规划

结合本规划实际需要，**划定城市绿线、城市蓝线和城市黄线**，对各项建设实施控制。规划区域内公园绿地等划入绿线范围，排洪渠划入蓝线范围，重大市政、交通、公用设施划入黄线范围，并严格按照法律法规进行控制，其变更必须通过相关主管部门批准并符合相关法规、规范控制要求。



控制线规划图

公示说明

根据揭西县县委、县政府工作部署，揭西县产业园管理委员会组织编制了《揭西县产业园南部片区控制性详细规划》，规划方案已经过论证、审查，根据《中华人民共和国城乡规划法》和《广东省城乡规划条例》的要求，现将该规划方案进行公示，征求公众意见。

公示时间：30天

公示日期：2022年4月13日至2022年5月12日

公示内容：规划范围、规划定位、发展规模、道路交通规划、服务设施规划、市政设施规划、控制线规划

陈诉申辩意见反馈方式：

- 信函反馈意见：请邮寄至揭西县产业园管理委员会（揭西县塔头镇大丰村金塔公路）收，邮政编码：515400。
- 网上反馈意见：请登录查询网址，在对应公示图下方直接发表意见。
- 邮箱反馈意见：jxdxdlgwh@126.com。所有反馈意见请注明“揭西县产业园南部片区控制性详细规划”
- 查询网址：<http://www.jiexi.gov.cn/>